

УТВЕРЖДАЮ  
Заведующий МБДОУ  
«Детский сад № 27 «Росинка»  
С.М. Бабушкина  
« \_\_\_\_\_ » \_\_\_\_\_ 2022г.



## ПАСПОРТ ДОСТУПНОСТИ объекта социальной инфраструктуры (ОСИ)

### 1. Общие сведения об объекте.

1.1. Наименование (вид) объекта: Муниципальное бюджетное дошкольное образовательное учреждение "Детский сад общеразвивающего вида с приоритетным осуществлением деятельности по познавательно-речевому направлению развития детей №27 "Росинка"

1.2. Адрес объекта 423810, Республика Татарстан, город Набережные Челны, бульвар Энтузиастов, дом 4

1.3. Сведения о размещении объекта:

- отдельно стоящее здание 2 этажа, 3384,7 кв. м

- наличие прилегающего земельного участка (да, нет) кв. м : да, 9655 кв. м

1.4. Год постройки здания 1974, последнего капитального ремонта 2018.

1.5. Дата предстоящих плановых ремонтных работ: текущего нет, капитального нет.

1.6. Название организации (учреждения) Муниципальное бюджетное дошкольное образовательное учреждение "Детский сад общеразвивающего вида с приоритетным осуществлением деятельности по познавательно-речевому направлению развития детей №27 "Росинка"

1.7. Юридический адрес организации (учреждения) 423810, Республика Татарстан, город Набережные Челны, бульвар Энтузиастов, дом 4

1.8. Основание для пользования объектом (оперативное управление, аренда, собственность): договор № 002-443 от 14.09.2012г. о закреплении муниципального имущества на праве оперативного управления за муниципальным бюджетным учреждением.

1.9. Форма собственности (государственная, негосударственная): государственная.

1.10. Территориальная принадлежность (федеральная, региональная, муниципальная): муниципальная.

1.11. Вышестоящая организация (наименование): Исполнительный комитет муниципального образования город Набережные Челны.

1.12. Адрес вышестоящей организации, другие координаты 423800, Республика Татарстан, город Набережные Челны, проспект Хасана Туфана, дом 23.

### 2. Характеристика деятельности организации на объекте (по обслуживанию населения)

2.1. Сфера деятельности: образование.

2.2. Виды оказываемых услуг: образовательные услуги по реализации образовательных программ дошкольного образования.

2.3. Форма оказания услуг: на объекте.

2.4. Категории обслуживаемого населения по возрасту: (дети, взрослые трудоспособного возраста, пожилые; все возрастные категории): дети в возрасте от 1,5 до 7 лет.

2.5. Категории обслуживаемых инвалидов (инвалиды, передвигающиеся на коляске, инвалиды с нарушениями опорно-двигательного аппарата; нарушениями зрения, нарушениями слуха, нарушениями умственного развития): нет.



2.6. Плановая мощность: посещаемость (количество обслуживаемых в день), вместимость, пропускная способность 170/205/565.

2.7. Участие в исполнении ИПР инвалида, ребенка-инвалида (да, нет) нет.

### 3. Состояние доступности объекта.

3.1 Путь следования к объекту пассажирским транспортом:

3.1.1. Пр-т Московский, остановка «Ак мечеть», автобус: № 9,1 трамвай 9,10

3.2 Путь к объекту от ближайшей остановки пассажирского транспорта:

3.2.1. Расстояние до объекта от остановки транспорта 800 м.

3.2.2. Время движения (пешком) 10 минут.

3.2.3. Наличие выделенного от проезжей части пешеходного пути (да, нет) да.

3.2.4. Перекрестки: (нерегулируемые; регулируемые, со звуковой сигнализацией, таймером): нет.

3.2.5. Информация на пути следования к объекту: акустическая, тактильная, визуальная - нет.

3.2.6. Перепады высоты на пути: нет.

Дорожные бордюры их обустройство для инвалидов на коляске: да.

### 3.3. Организация доступности объекта для инвалидов – форма обслуживания

№	Категория инвалидов (вид нарушения)	Вариант организации доступности объекта (формы обслуживания)
	Все категории инвалидов и МГН	
1.	в том числе инвалиды:	
2.	передвигающиеся на креслах-колясках	ДУ
3.	с нарушениями опорно-двигательного аппарата	А
4.	с нарушениями зрения	ДУ
5.	с нарушениями слуха	А
6.	с нарушениями умственного развития	А

\* указывается один из вариантов: «А»; «Б»; «ДУ»; «ВНД».

- вариант «А» - доступность всех зон и помещений (универсальная);

- вариант «Б» - выделены для обслуживания инвалидов специальные участки и помещения;

- вариант «ДУ» - обеспечена условная доступность: помощь сотрудника организации на объекте либо услуги предоставляются на дому или дистанционно;

- «ВНД» - временно недоступно; доступность не организована.

### 3.4 Состояние доступности основных структурно-функциональных зон

№	Основные структурно-функциональные зоны	Состояние доступности, в том числе для основных категорий инвалидов
1.	Территория, прилегающая к зданию (участок)	ДП-И (К, Г, О, У)
2.	Вход (входы) в здание	ДП-И (К, Г, О, У)
3.	Путь (пути) движения внутри здания (в т.ч. пути эвакуации)	ДП-И (Г, О, У)
4.	Зона целевого назначения здания (целевого посещения объекта)	ДП-И (Г, О, У)
5.	Санитарно-гигиенические помещения	ДП-И (Г, О, У)
6.	Система информации и связи (на всех зонах)	ДП-И (О, У)
7.	Пути движения к объекту (от остановки транспорта)	ДП-И (Г, О, У)

\*указывается: ДП-В - - доступно полностью всем; ДП-И (К,О,С,Г,У) – доступно полностью избирательно (указать категорию инвалидов); ДЧ-В – доступно частично всем; ДЧ-И (К,О,С,Г,У) –доступно частично избирательно (указать категории инвалидов); ДУ – доступно условно; ВНД – временно не доступно.



**3.5.** Итоговое заключение о состоянии доступности ОСИ: основные функциональные зоны объекта, такие как:

- территория, прилегающая к зданию (участок);
- вход (входы) в здание;
- зона целевого назначения здания (целевого посещения объекта);
- санитарно-гигиенические помещения;
- система информации и связи (на всех зонах) -

**условно доступны для всех категорий инвалидов.** Условная доступность объекта обеспечена содействием сотрудников объекта. Ответственный за сопровождение и оказание помощи инвалидам при посещении, ими – педагог-психолог Иванова Регина Рустамовна.

Такие объекты как:

- путь (пути) движения внутри здания (в т.ч. пути эвакуации);
- пути движения к объекту (от остановки транспорта) -

**доступны полностью для инвалидов с нарушением слуха, опорно-двигательного аппарата, умственной отсталости.**

#### **4. Управленческое решение.**

##### **4.1. Рекомендации по адаптации основных структурных элементов объекта**

№	Основные структурно-функциональные зоны объекта	Рекомендации по адаптации объекта (вид работы)
1.	Территория, прилегающая к зданию (участок)	ремонт (текущий, капитальный)
2.	Вход (входы) в здание	ремонт (текущий, капитальный)
3.	Путь (пути) движения внутри здания (в т.ч. пути эвакуации)	ремонт (текущий, капитальный)
4.	Зона целевого назначения здания (целевого посещения объекта)	ремонт (текущий, капитальный)
5.	Санитарно-гигиенические помещения	ремонт (текущий, капитальный)
6.	Система информации на объекте (на всех зонах)	ремонт (текущий, капитальный)
7.	Пути движения к объекту (от остановки транспорта)	ремонт (текущий, капитальный)
8.	Все зоны и участки	ремонт (текущий, капитальный)

\* указывается один из вариантов (видов работ): не нуждается; ремонт (текущий, капитальный); индивидуальное решение с ТСП; технические решения невозможны – организация альтернативной формы обслуживания.

4.2. Период проведения работ в рамках исполнения нет или по мере выделения финансирования.

4.3. Ожидаемый результат (по состоянию доступности) после выполнения работ по адаптации частично доступно.

4.4. Для принятия решения требуется, не требуется (нужное подчеркнуть):  
Согласование. Имеется заключение уполномоченной организации о состоянии доступности объекта нет.

4.5. Информация размещена (обновлена) на Карте доступности субъекта РФ: на информационном портале <http://zhit-vmeste.ru/map/>.

#### **5. Особые отметки**

Паспорт сформирован на основании:

1. Акта обследования объекта: от 31 января 2022 г.





УТВЕРЖДАЮ  
Заведующий МБДОУ  
«Детский сад № 27 «Росинка»  
С.М. Бабушкина  
« \_\_\_\_\_ » \_\_\_\_\_ 2022 г.

**АКТ ОБСЛЕДОВАНИЯ  
объекта социальной инфраструктуры  
К ПАСПОРТУ ДОСТУПНОСТИ ОСИ**

г. Набережные Челны

31 января 2022 г.

**1. Общие сведения об объекте.**

1.1. Наименование (вид) объекта Муниципальное бюджетное дошкольное образовательное учреждение "Детский сад общеразвивающего вида с приоритетным осуществлением деятельности по познавательно-речевому направлению развития детей №27 "Росинка"

1.2. Адрес объекта 423810, Республика Татарстан, город Набережные Челны, бульвар Энтузиастов, дом 4

1.3. Сведения о размещении объекта:

- отдельно стоящее здание 2 этажа, 3384,7 кв. м

- наличие прилегающего земельного участка (да, нет) кв. м; да, 9655 кв. м

1.4. Год постройки здания 1974, последнего капитального ремонта 2018.

1.5. Дата предстоящих плановых ремонтных работ: текущего нет, капитального нет.

1.6. Название организации (учреждения) Муниципальное бюджетное дошкольное образовательное учреждение "Детский сад общеразвивающего вида с приоритетным осуществлением деятельности по познавательно-речевому направлению развития детей №27 "Росинка"

1.7. Юридический адрес организации (учреждения) 423810, Республика Татарстан, город Набережные Челны, бульвар Энтузиастов, дом 4

1.8. Основание для пользования объектом (оперативное управление, аренда, собственность): договор № 002-443 от 14.09.2012г. о закреплении муниципального имущества на праве оперативного управления за муниципальным бюджетным учреждением.

1.9. Форма собственности (государственная, негосударственная) государственная.

1.10. Территориальная принадлежность (федеральная, региональная, муниципальная) муниципальная.

1.11. Вышестоящая организация (наименование) Исполнительный комитет муниципального образования город Набережные Челны.

1.12. Адрес вышестоящей организации, другие координаты 423800, Республика Татарстан, город Набережные Челны, проспект Хасана Туфана, дом 23.

**2. Характеристика деятельности организации на объекте (по обслуживанию населения)**

2.1. Сфера деятельности образование.

2.2. Виды оказываемых услуг образовательные услуги по реализации образовательных программ дошкольного образования.

2.3. Форма оказания услуг на объекте.

2.4. Категории обслуживаемого населения по возрасту: (дети, взрослые трудоспособного возраста, пожилые; все возрастные категории): дети в возрасте от 1,5 до 7 лет.



2.5. Категории обслуживаемых инвалидов: инвалиды, передвигающиеся на коляске, инвалиды с нарушениями опорно-двигательного аппарата; нарушениями зрения, нарушениями слуха, нарушениями умственного развития: нет.

2.6. Плановая мощность: посещаемость (количество обслуживаемых в день), вместимость, пропускная способность 170/205/565.

2.7. Участие в исполнении ИПР инвалида, ребенка-инвалида (да, нет) нет.

### 3. Состояние доступности объекта.

3.1.1. Пр-т Московский, остановка «Ак мечеть», автобус: № 9,1 трамвай 9,10

3.2 Путь к объекту от ближайшей остановки пассажирского транспорта:

3.2.1. Расстояние до объекта от остановки транспорта 800 м.

3.2.2. Время движения (пешком) 10 минут.

3.2.3. Наличие выделенного от проезжей части пешеходного пути (да, нет) да.

3.2.4. Перекрестки: (нерегулируемые; регулируемые, со звуковой сигнализацией, таймером): нет.

3.2.5. Информация на пути следования к объекту: акустическая, тактильная, визуальная - нет.

3.2.6. Перепады высоты на пути: нет. Дорожные бордюры их обустройство для инвалидов на коляске: да.

### 3.3. Организация доступности объекта для инвалидов – форма обслуживания

№	Категория инвалидов (вид нарушения)	Вариант организации доступности объекта (формы обслуживания)
	Все категории инвалидов и МГН	
1	в том числе инвалиды:	
2	передвигающиеся на креслах-колясках	ДУ
3	с нарушениями опорно-двигательного аппарата	А
4	с нарушениями зрения	ДУ
5	с нарушениями слуха	А
6	с нарушениями умственного развития	А

\* указывается один из вариантов: «А»; «Б»; «ДУ»; «ВНД».

- вариант «А» - доступность всех зон и помещений (универсальная);

- вариант «Б» - выделены для обслуживания инвалидов специальные участки и помещения;

- вариант «ДУ» - обеспечена условная доступность: помощь сотрудника организации на объекте либо услуги предоставляются на дому или дистанционно;

- «ВНД» - временно недоступно; доступность не организована.

### 3.4 Состояние доступности основных структурно-функциональных зон

№	Основные структурно-функциональные зоны	Состояние доступности, в том числе для основных категорий инвалидов	Приложение	
			№ на плане	№ фото
1.	Территория, прилегающая к зданию (участок)	ДП-И (К, Г, О, У)		2
2.	Вход (входы) в здание	ДП-И (К, Г, О, У)		3,5,6
3.	Путь (пути) движения внутри здания (в т.ч. пути эвакуации)	ДП-И (Г, О, У)		9,10,11
4.	Зона целевого назначения здания (целевого посещения объекта)	ДП-И (Г, О, У)		8
5.	Санитарно-гигиенические помещения	ДП-И (Г, О, У)		14
6.	Система информации и связи (на всех зонах)	ДП-И (О, У)		15
7.	Пути движения к объекту (от остановки транспорта)	ДП-И (Г,О,У)		1,2,3

\*указывается: ДП-В - - доступно полностью всем; ДП-И (К,О,С,Г,У) – доступно полностью избирательно (указать категорию инвалидов); ДЧ-В – доступно частично всем; ДЧ-И (К,О,С,Г,У) –доступно частично избирательно (указать категории инвалидов); ДУ – доступно условно; ВНД – временно не доступно.



### 3.5. ИТОГОВОЕ ЗАКЛЮЧЕНИЕ о состоянии доступности ОСИ: основные функциональные зоны объекта, такие как:

- территория, прилегающая к зданию (участок);
- вход (входы) в здание;
- зона целевого назначения здания (целевого посещения объекта);
- санитарно-гигиенические помещения;
- система информации и связи (на всех зонах) –

**условно доступны для всех категорий инвалидов.** Условная доступность объекта обеспечена содействием сотрудников объекта. Ответственный за сопровождение и оказание помощи инвалидам при посещении ими – педагог-психолог Иванова Регина Рустамовна.

Такие объекты как:

- путь (пути) движения внутри здания (в т.ч. пути эвакуации);
- пути движения к объекту (от остановки транспорта) –

**доступны полностью для инвалидов с нарушением слуха, опорно-двигательного аппарата, умственной отсталости.**

### 4. Управленческое решение.

#### 4.1. Рекомендации по адаптации основных структурных элементов объекта

№	Основные структурно-функциональные зоны объекта	Рекомендации по адаптации объекта (вид работы)
1.	Территория, прилегающая к зданию (участок)	ремонт (текущий, капитальный)
2.	Вход (входы) в здание	ремонт (текущий, капитальный)
3.	Путь (пути) движения внутри здания (в т.ч. пути эвакуации)	ремонт (текущий, капитальный)
4.	Зона целевого назначения здания (целевого посещения объекта)	ремонт (текущий, капитальный)
5.	Санитарно-гигиенические помещения	ремонт (текущий, капитальный)
6.	Система информации на объекте (на всех зонах)	ремонт (текущий, капитальный)
7.	Пути движения к объекту (от остановки транспорта)	ремонт (текущий, капитальный)
8.	Все зоны и участки	ремонт (текущий, капитальный)

• Указывается один из вариантов (видов работ): не нуждается; ремонт (текущий, капитальный); индивидуальные решения с ТСП; технические решения невозможны – организация альтернативной формы обслуживания.

4.2. Период проведения работ \_\_\_\_\_ в рамках исполнения нет.

4.3. Ожидаемый результат (по состоянию доступности) после выполнения работ по адаптации нет.

4.4. Для принятия решения требуется, не требуется (нужное подчеркнуть):

4.4.1. согласование на Комиссии \_\_\_\_\_

(наименование Комиссии по координации деятельности в сфере обеспечения доступной среды жизнедеятельности для инвалидов и других МГН)

4.4.2. согласование работ с надзорными органами (в сфере проектирования и строительства, архитектуры, охраны памятников, другое – указать)

4.4.3. техническая экспертиза; разработка проектно-сметной документации;

4.4.4. согласование с вышестоящей организацией (собственником объекта);

4.4.5. согласование с общественными организациями инвалидов



Имеется заключение уполномоченной организации о состоянии доступности объекта (наименование документа и выдавшей его организации, дата), прилагается

4.5. Информация может быть размещена (обновлена) на Карте доступности субъекта РФ: на информационном портале <http://zhit-vmeste.ru/map/>.

### 5. Особые отметки.

Приложения:

- |  |                |
|--|----------------|
| 1. Результаты, прилегающей к объекту           | на <u>1</u> л. |
| 2. Входа (входов) в здание                     | на <u>1</u> л. |
| 3. Путей движения в здании                     | на <u>1</u> л. |
| 4. Зоны целевого назначения объекта            | на <u>1</u> л. |
| 5. Санитарно-гигиенических помещений           | на <u>1</u> л. |
| 6. Системы информации (и связи) на объекте     | на <u>1</u> л. |
| 7. Результаты фото фиксации на объекте 16 фото | на 16 л.       |

Председатель комиссии:

Заведующий МБДОУ «Детский сад №27 «Росинка»

 С.М. Бабушкина

Члены комиссии:


Заместитель заведующего по хозяйственной работе

 К.И. Муллиева

Председатель ППО

 Г.Р. Ихсанова

Уполномоченный по охране труда

 Г.Л. Григорьева

Эксперт по обеспечению доступной среды для инвалидов и МГН



 А.Д. Натифов

Комиссией по проведению обследования и паспортизации объектов (здания, помещения и иные сооружения) и предоставляемых на них услуг в сфере труда, занятости и социальной защиты населения.



**I. Результаты обследования:**

**1. Территории, прилегающей к зданию (участка)**

Муниципальное бюджетное дошкольное образовательное учреждение «Детский сад общеразвивающего вида с приоритетным осуществлением деятельности по познавательно-речевому направлению развития детей № 27 «Росинка»,

г. Набережные Челны, б-р Энтузиастов, д. 4

№ п/п	Наименование функционально-планировочного элемента	Наличие элемента			Выявленные нарушения и замечания		Работы по адаптации объектов	
		есть/нет	№ на плане	№ фото	Содержание	Значимо для инвалида (категория)	Содержание	Виды работ
1.1	Вход (входы) на территорию	есть	-	1	доступно полностью избирательно	К, Г, О, У	не соответствует требованиям	ремонт (текущий, капитальный)
1.2	Путь (пути) движения на территории	есть	-	2	доступно полностью избирательно	К, Г, О, У	не соответствует требованиям	ремонт (текущий, капитальный)
1.3	Лестница (наружная)	есть	-	3,5,6	доступно полностью избирательно	Г, О, У	не соответствует требованиям, отсутствие индексации крайних ступенек	ремонт (текущий, капитальный), необходима индексация крайних ступенек
1.4	Пандус (наружный)	есть	-	4	доступно полностью всем	К	соответствует требованиям	в адаптации не нуждается
1.5	Автостоянка и парковка	нет	-	-	недоступно	-	-	-
	ОБЩИЕ требования к зоне	Рекомендуется ремонт (текущий, капитальный)						

**II Заключение по зоне:**

Наименование структурно-функциональной зоны	Состояние доступности* (к пункту 3.4 Акта обследования ОСИ)	Приложение		Рекомендации по адаптации (вид работы)** к пункту 4.1 Акта обследования ОСИ
		№ на плане	№ фото	
Территория, прилегающая к зданию	ДП-И (К, О, Г, У)		2	ремонт (текущий, капитальный)

\* указывается: ДП-В – доступно полностью всем; ДП-И (К, О, С, Г, У) – доступно полностью избирательно (указать категории инвалидов); ДЧ-В – доступно частично всем; ДЧ-И (К, О, С, Г, У) – доступно частично избирательно (указать категории инвалидов); ДУ – доступно условно, ВНД – недоступно  
 \*\*указывается один из вариантов: не нуждается; ремонт (текущий, капитальный); индивидуальное решение с ТСР; технические решения невозможны – организация альтернативной формы обслуживания

**Комментарий к заключению: доступ обеспечен полностью избирательно, в адаптации нуждается частично, рекомендуется ремонт (текущий, капитальный).**



**I. Результаты обследования:**

**1. Территории, прилегающей к зданию (участка)**

Муниципальное бюджетное дошкольное образовательное учреждение «Детский сад общеразвивающего вида с приоритетным осуществлением деятельности по познавательно-речевому направлению развития детей № 27 «Росинка», г. Набережные Челны, б-р Энтузиастов, д. 4

Наименование объекта, адрес								
№ п/п	Наименование функционально-планировочного элемента	Наличие элемента			Выявленные нарушения и замечания		Работы по адаптации объектов	
		есть/нет	№ на плане	№ фото	Содержание	Значимо для инвалида (категория)	Содержание	Виды работ
2.1	Лестница (наружная)	есть		3	доступно полностью избирательно	К, О, Г, У	не соответствует требованиям, отсутствие индексации крайних ступенек	ремонт (текущий, капитальный), необходима индексация крайних ступенек
2.2	Пандус (наружный)	есть		4	доступно полностью всем	К	соответствует требованиям	в адаптации не нуждается
2.3	Входная площадка (перед дверью)	есть		3	доступно полностью избирательно	К, О, Г, У	не соответствует требованиям	ремонт (текущий, капитальный)
2.4	Дверь (входная)	есть		16	доступно полностью избирательно	К, О, Г, У	не соответствует требованиям	ремонт (текущий, капитальный)
2.5	Тамбур	есть		7,8	доступно полностью избирательно	К, О, Г, У	не соответствует требованиям	ремонт (текущий, капитальный)
	ОБЩИЕ требования к зоне	Рекомендуется ремонт (текущий, капитальный)						

**II Заключение по зоне:**

Наименование структурно-функциональной зоны	Состояние доступности* (к пункту 3.4 Акта обследования ОСИ)	Приложение		Рекомендации по адаптации (вид работы)** к пункту 4.1 Акта обследования ОСИ
		№ на плане	№ фото	
Вход в здание	ДП-И (К, О, Г, У)		3	ремонт (текущий, капитальный)
Пандус (наружный)	ДП-В		4	в адаптации не нуждается

\* указывается: ДП-В – доступно полностью всем; ДП-И (К, О, С, Г, У) – доступно полностью избирательно (указать категории инвалидов); ДЧ-В – доступно частично всем; ДЧ-И (К, О, С, Г, У) – доступно частично избирательно (указать категории инвалидов); ДУ – доступно условно, ВНД – недоступно

\*\*указывается один из вариантов: не нуждается; ремонт (текущий, капитальный); индивидуальное решение с ТСР; технические решения невозможны – организация альтернативной формы обслуживания

**Комментарий к заключению: доступ обеспечен полностью избирательно (К, О, Г, У), в адаптации нуждается, рекомендован ремонт (текущий, капитальный).**



**I. Результаты обследования:**

**3. Пути (путей) движения внутри здания (в т.ч. путей эвакуации)**

Муниципальное бюджетное дошкольное образовательное учреждение «Детский сад общеразвивающего вида с приоритетным осуществлением деятельности по познавательно-речевому направлению развития детей № 27 «Росинка».

г. Набережные Челны, б-р Энтузиастов, д. 4

Наименование объекта, адрес								
№ п/п	Наименование функционально-планировочного элемента	Наличие элемента			Выявленные нарушения и замечания		Работы по адаптации объектов	
		есть/нет	№ на плане	№ фото	Содержание	Значимо для инвалида (категория)	Содержание	Виды работ
3.1	Коридор (вестибюль, зона ожидания, галерея, балкон)	есть		8	Доступ обеспечен	К, О, Г, У	не соответствует требованиям	ремонт (текущий, капитальный)
3.2	Лестница (внутри здания)	есть		9, 10, 11	Доступ обеспечен	О, Г, У	не соответствует требованиям, отсутствие индексации крайних ступенек	ремонт (текущий, капитальный), необходима индексация крайних ступенек
3.3	Пандус (внутри здания)	нет	-	-	-	-	-	-
3.4	Лифт пассажирский (или подъемник)	нет	-	-	-	-	-	-
3.5	Дверь	есть		16	Доступ обеспечен	К, О, Г, У	не соответствует требованиям	ремонт (текущий, капитальный)
3.6	Пути эвакуации (в т.ч. зоны безопасности)	есть		9, 10, 11	Доступ обеспечен	О, Г, У	не соответствует требованиям	ремонт (текущий, капитальный)
	ОБЩИЕ требования к зоне	Рекомендуется ремонт (текущий, капитальный)						

**II Заключение по зоне:**

Наименование структурно-функциональной зоны	Состояние доступности* (к пункту 3.4 Акта обследования ОСИ)	Приложение		Рекомендации по адаптации (вид работы)** к пункту 4.1 Акта обследования ОСИ
		№ на плане	№ фото	
Пути движения внутри здания (в т.ч. пути эвакуации)	ДП-И (О, Г, У)		9,10,11	ремонт (текущий, капитальный)

\* указывается: ДП-В – доступно полностью всем; ДП-И (К, О, С, Г, У) – доступно полностью избирательно (указать категории инвалидов); ДЧ-В – доступно частично всем; ДЧ-И (К, О, С, Г, У) – доступно частично избирательно (указать категории инвалидов); ДУ – доступно условно, ВНД – недоступно

\*\* указывается один из вариантов: не нуждается; ремонт (текущий, капитальный); индивидуальное решение с ТСР; технические решения невозможны – организация альтернативной формы обслуживания

**Комментарий к заключению: доступ обеспечен полностью избирательно (О, Г, У), в адаптации нуждается, рекомендован ремонт (текущий, капитальный).**



**I Результаты обследования:**

**4. Зоны целевого назначения здания (целевого посещения объекта)**

**Вариант I – зона обслуживания инвалидов**

Муниципальное бюджетное дошкольное образовательное учреждение «Детский сад общеразвивающего вида с приоритетным осуществлением деятельности по познавательно-речевому направлению развития детей № 27 «Росинка».

г. Набережные Челны, б-р Энтузиастов, д. 4

№ п/п	Наименование функционально-планировочного элемента	Наименование объекта, адрес			Выявленные нарушения и замечания		Работы по адаптации объектов	
		Наличие элемента			Содержание	Значимо для инвалида (категория)	Содержание	Виды работ
		есть/нет	№ на плане	№ фото				
4.1	Кабинетная форма обслуживания	есть		12	Доступ обеспечен	К, О, С, Г, У	соответствует требованиям	в адаптации не нуждается
4.2	Зальная форма обслуживания	есть		13	Доступ обеспечен	К, О, С, Г, У	соответствует требованиям	в адаптации не нуждается
4.3	Прилавочная форма обслуживания	Нет			-	-	-	-
4.4	Форма обслуживания с перемещением по маршруту	есть		10, 11	Доступ обеспечен	О, Г, У	не соответствует требованиям	ремонт (текущий, капитальный)
4.5	Кабина индивидуального обслуживания	нет			-	-	-	-
	ОБЩИЕ требования к зоне	Рекомендован ремонт (текущий, капитальный)						

**II Заключение по зоне:**

Наименование структурно-функциональной зоны	Состояние доступности* (к пункту 3.4 Акта обследования ОСИ)	Приложение		Рекомендации по адаптации (вид работы)** к пункту 4.1 Акта обследования ОСИ
		№ на плане	№ фото	
Зоны целевого назначения здания (целевого посещения объекта)	ДП-И (Г, О, У)		1,2,3,4,5,6	ремонт (текущий, капитальный)

\* указывается: ДП-В – доступно полностью всем; ДП-И (К, О, С, Г, У) – доступно полностью избирательно (указать категории инвалидов); ДЧ-В – доступно частично всем; ДЧ-И (К, О, С, Г, У) – доступно частично избирательно (указать категории инвалидов); ДУ – доступно условно, ВНД – недоступно

\*\*указывается один из вариантов: не нуждается; ремонт (текущий, капитальный); индивидуальное решение с ТСР; технические решения невозможны – организация альтернативной формы обслуживания

**Комментарий к заключению: доступ обеспечен полностью избирательно (О, Г, У), в адаптации нуждается, рекомендован ремонт (текущий, капитальный).**



**I Результаты обследования:  
5. Санитарно-гигиенических помещений**

Муниципальное бюджетное дошкольное образовательное учреждение «Детский сад общеразвивающего вида с приоритетным осуществлением деятельности по познавательно-речевому направлению развития детей № 27 «Росинка», г. Набережные Челны, б-р Энтузиастов, д. 4

Наименование объекта, адрес								
№ п/п	Наименование функционально - планировочного элемента	Наличие элемента			Выявленные нарушения и замечания		Работы по адаптации объектов	
		есть/нет	№ на плане	№ фото	Содержание	Значимо для инвалида (категория)	Содержание	Виды работ
5.1	Туалетная комната	есть		14	ДП-И	О, Г, У	не соответствует требованиям	ремонт (текущий, капитальный)
5.2	Душевая/ванная комната	нет	-	-	-	-	-	-
5.3	Бытовая комната (гардеробная)	нет	-	-	-	-	-	-
	ОБЩИЕ требования к зоне	Рекомендуется ремонт (текущий, капитальный)						

**II Заключение по зоне:**

Наименование структурно-функциональной зоны	Состояние доступности* (к пункту 3.4 Акта обследования ОСИ)	Приложение		Рекомендации по адаптации (вид работы)** к пункту 4.1 Акта обследования ОСИ
		№ на плане	№ фото	
Санитарно-гигиенические помещения	ДП-И		14	ремонт (текущий, капитальный)

\* указывается: ДП-В – доступно полностью всем; ДП-И (К, О, С, Г, У) – доступно полностью избирательно (указать категории инвалидов); ДЧ-В – доступно частично всем; ДЧ-И (К, О, С, Г, У) – доступно частично избирательно (указать категории инвалидов); ДУ – доступно условно, ВНД – недоступно

\*\*указывается один из вариантов: не нуждается; ремонт (текущий, капитальный); индивидуальное решение с ТСР; технические решения невозможны – организация альтернативной формы обслуживания

**Комментарий к заключению: доступ обеспечен полностью избирательно (О, Г, У), в адаптации нуждается, рекомендован ремонт (текущий, капитальный).**



**I Результаты обследования:  
6. Системы информации на объекте**

Муниципальное бюджетное дошкольное образовательное учреждение «Детский сад общеразвивающего вида с приоритетным осуществлением деятельности по познавательно-речевому направлению развития детей № 27 «Росинка».  
г. Набережные Челны, б-р Энтузиастов, д. 4

Наименование объекта, адрес								
№ п/п	Наименование функционально-планировочного элемента	Наличие элемента			Выявленные нарушения и замечания		Работы по адаптации объектов	
		есть/нет	№ на плане	№ фото	Содержание	Значимо для инвалида (категория)	Содержание	Виды работ
6.1	Визуальные средства	есть		15	ДП-И	О, Г, У	не соответствует требованиям	ремонт (текущий, капитальный)
6.2	Акустические средства	нет		-	-	-	-	-
6.3	Тактильные средства	нет		-	-	-	-	-
	ОБЩИЕ требования к зоне	Рекомендуется ремонт (текущий, капитальный) или индивидуальное решение с ТСР						

**II Заключение по зоне:**

Наименование структурно-функциональной зоны	Состояние доступности* (к пункту 3.4 Акта обследования ОСИ)	Приложение		Рекомендации по адаптации (вид работы)** к пункту 4.1 Акта обследования ОСИ
		№ на плане	№ фото	
Система информации на объекте	ДП-И		15	ремонт (текущий, капитальный)

\* указывается: ДП-В – доступно полностью всем; ДП-И (К, О, С, Г, У) – доступно полностью избирательно (указать категории инвалидов); ДЧ-В – доступно частично всем; ДЧ-И (К, О, С, Г, У) – доступно частично избирательно (указать категории инвалидов); ДУ – доступно условно, ВНД – недоступно

\*\*указывается один из вариантов: не нуждается; ремонт (текущий, капитальный); индивидуальное решение с ТСР; технические решения невозможны – организация альтернативной формы обслуживания

**Комментарий к заключению: доступ обеспечен полностью избирательно (К, О, Г, У), в адаптации нуждается, рекомендован ремонт (текущий, капитальный).**



Фото № 1





Фото № 2





Фото № 3





Фото № 4

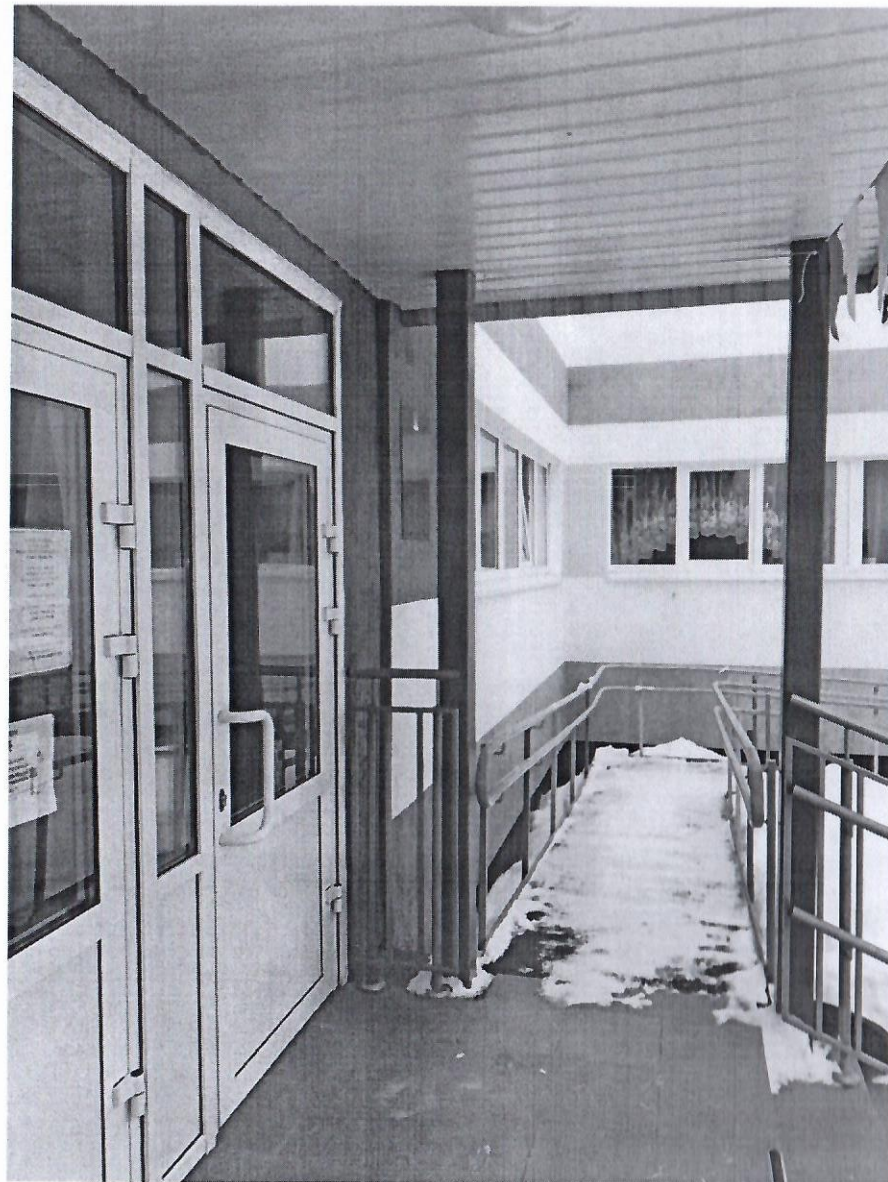




Фото № 5

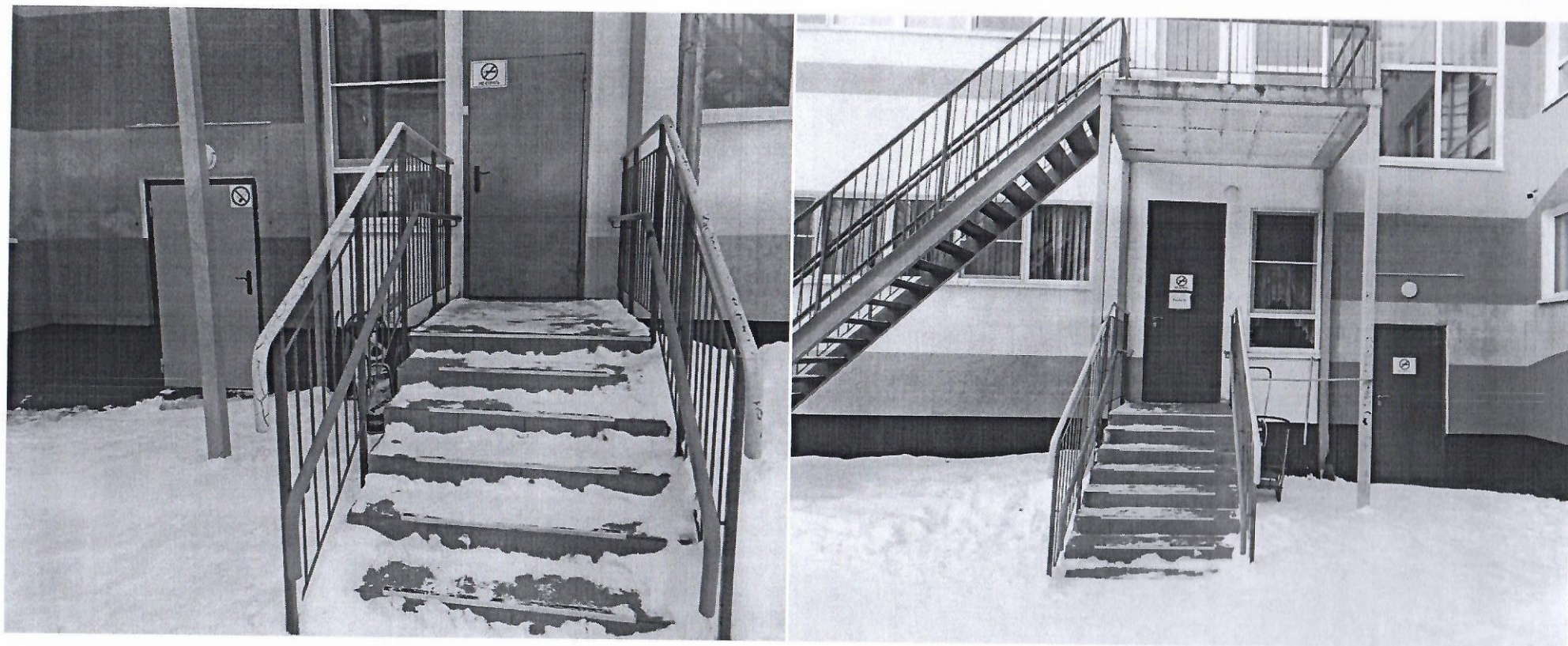




Фото № 6





Фото № 7

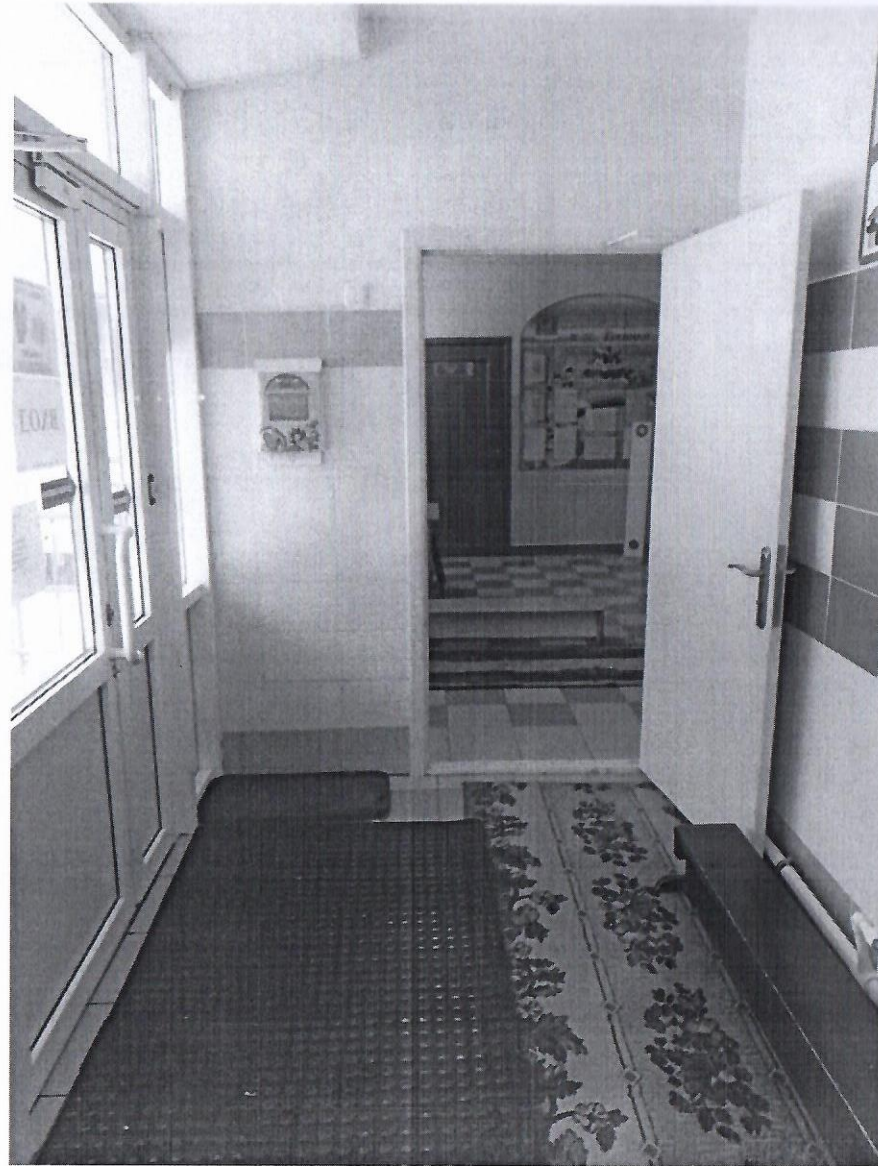




Фото № 8





Фото № 9





Фото № 10





Фото № 11

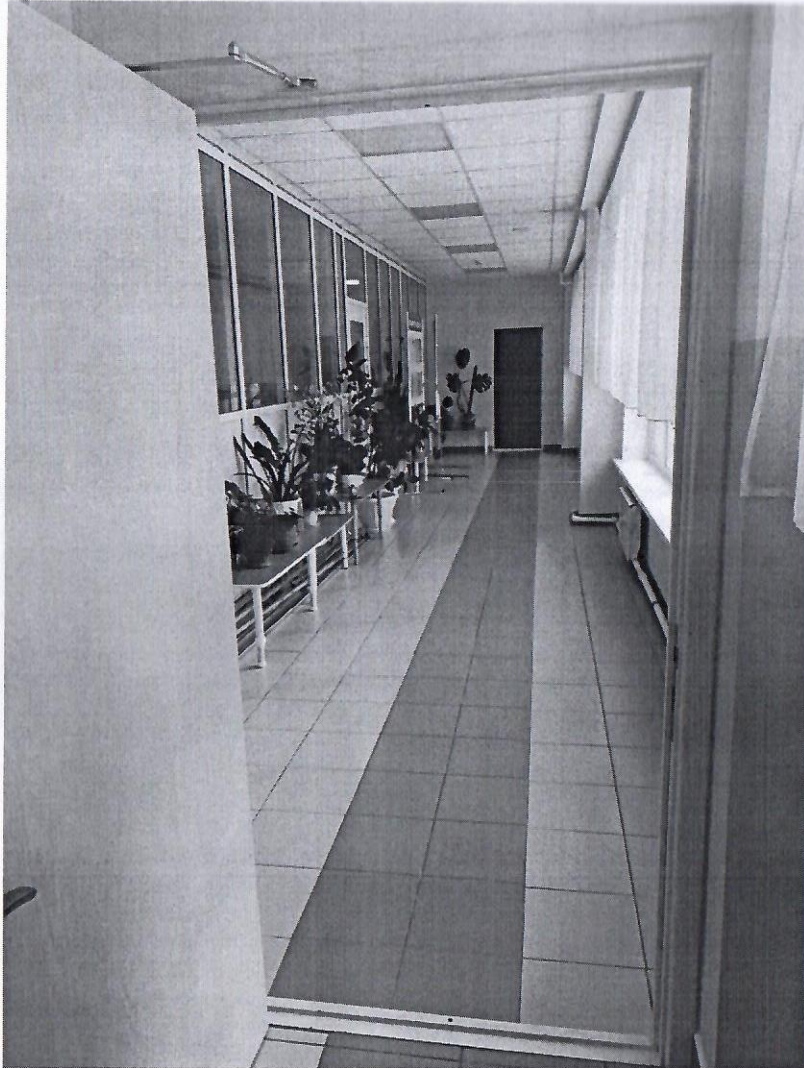




Фото № 12

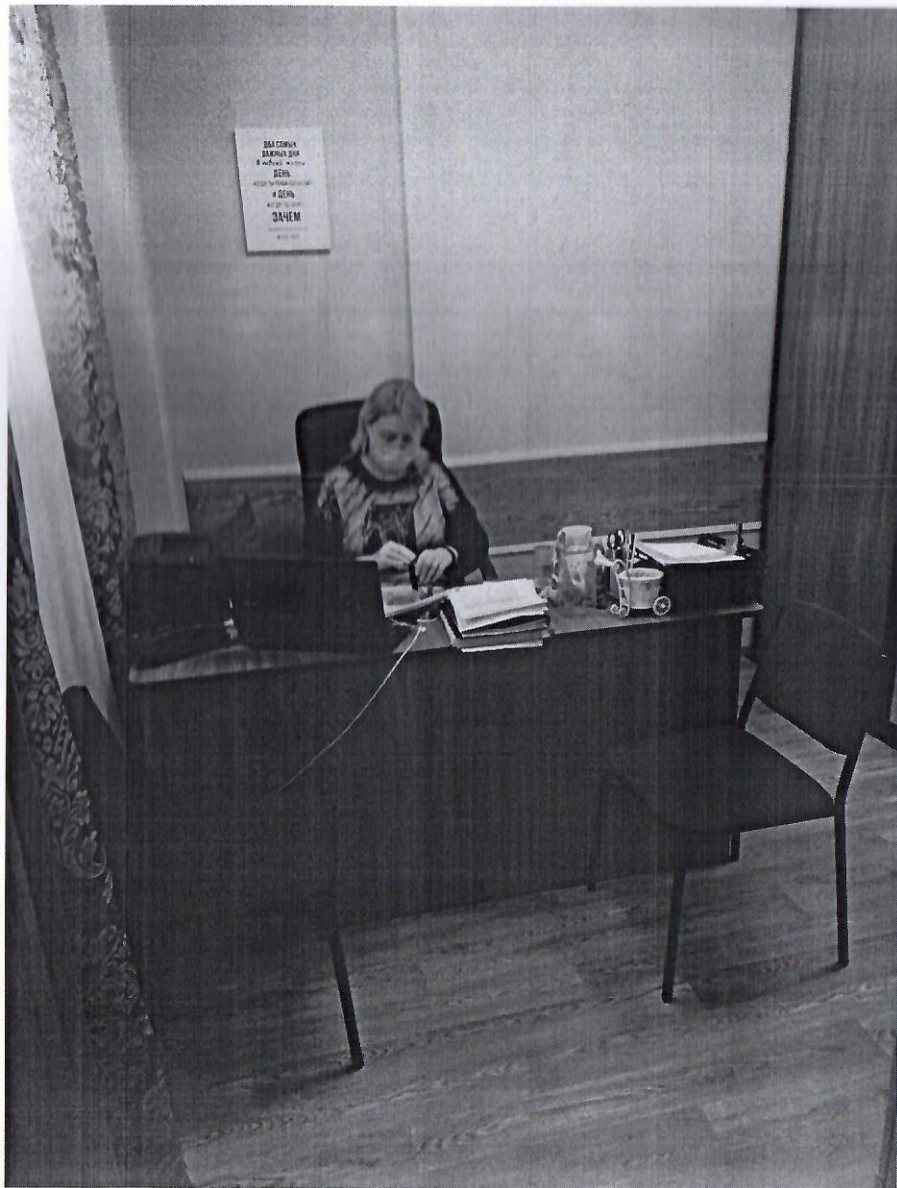




Фото № 13





Foto No 14

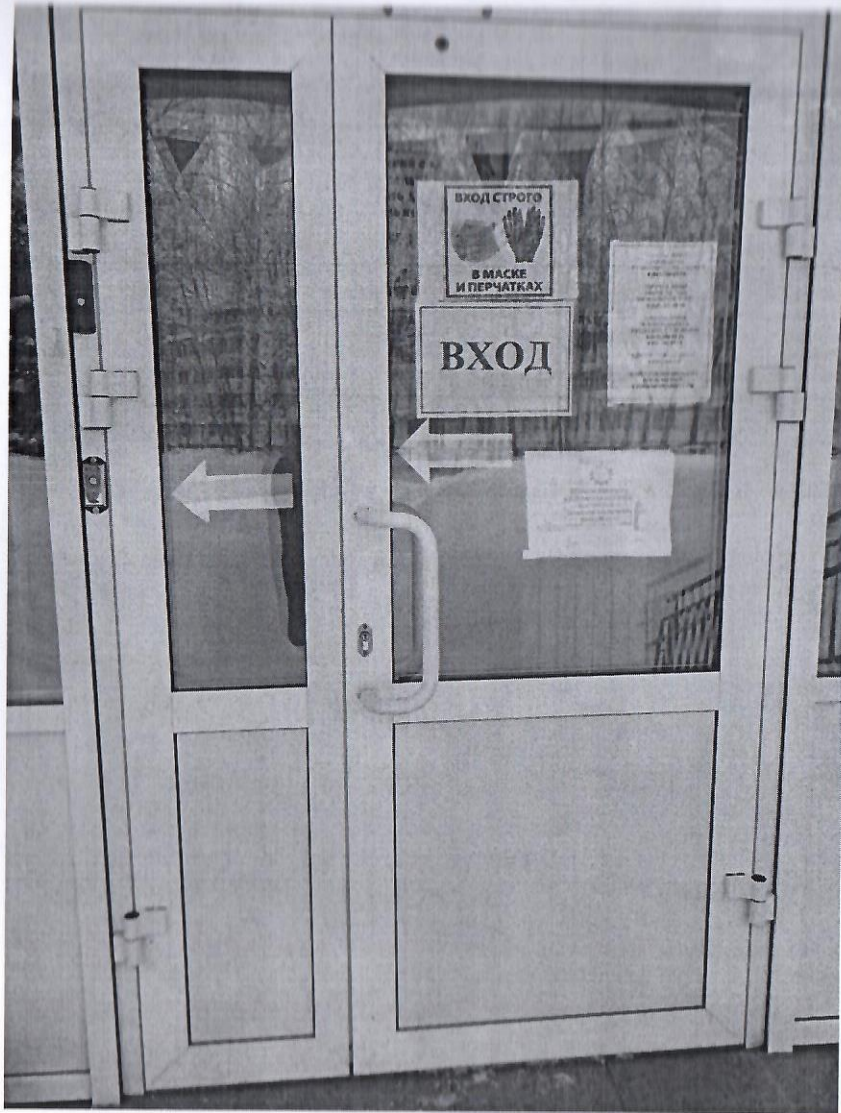








Фото №16





Прочитано, проинформировано и  
скреплено печатью

*С.М. Бабушкина*  
(подпись) *С.М. Бабушкина* листов

МБДОУ «Детский сад №27

«Росинка»

Заведующий

*С.М. Бабушкина*  
С.М. Бабушкина

